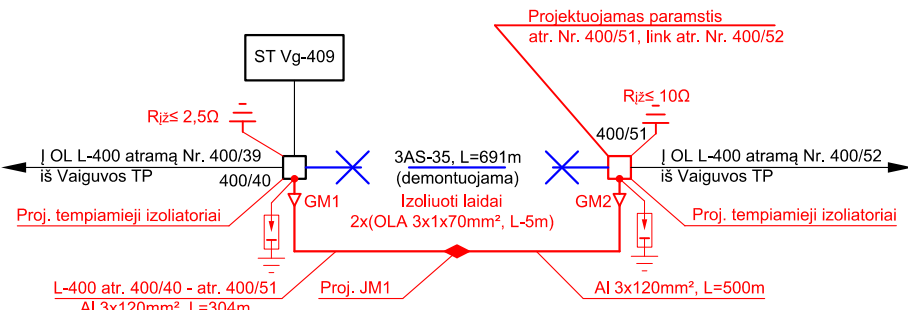
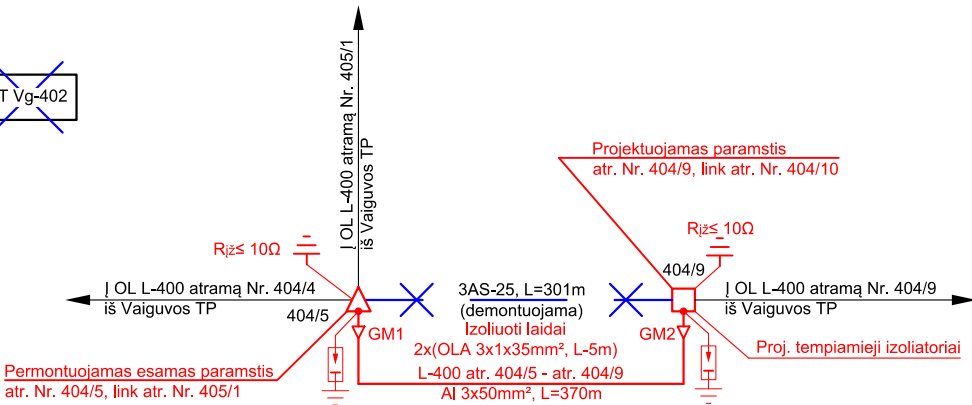
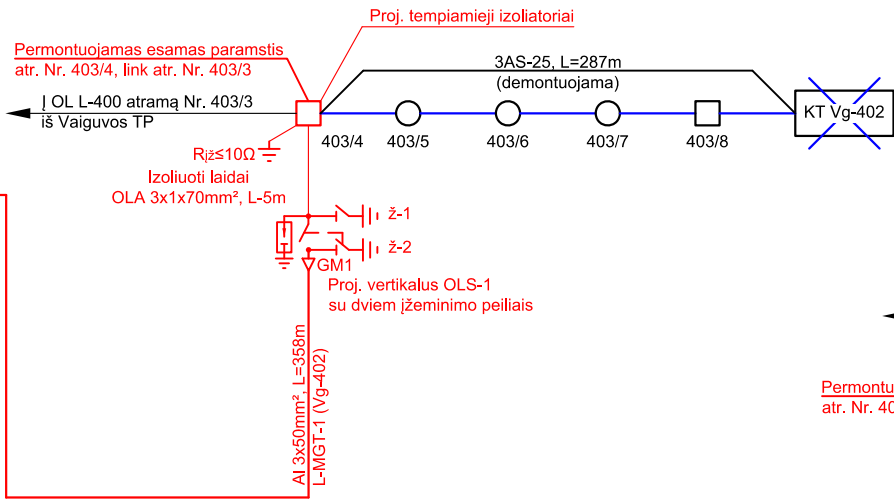
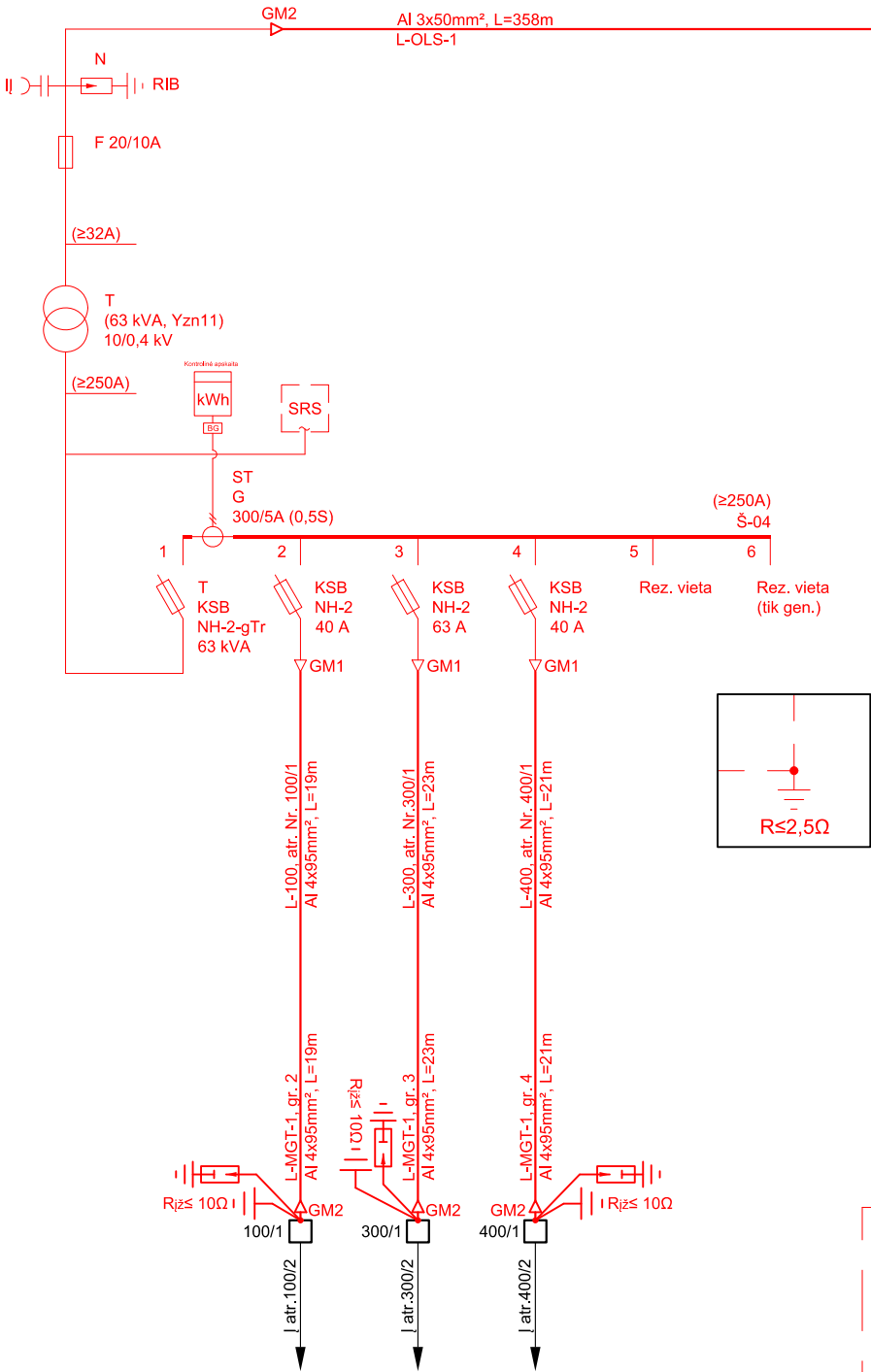
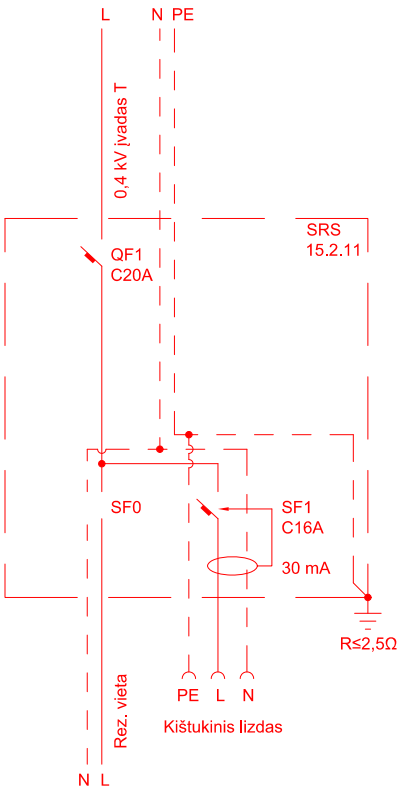


Projektuojama galinė transformatorinė (MGT-1) 15.2.11 su vienu iki 160 kVA galios transformatoriumi (neįgilinta), vietoje demontuojamos KT Vg-402



Prijunginys Nr. 2	Prijunginys Nr.3	Prijunginys Nr.4
P <sub>L</sub> =47,5 kW K <sub>p</sub> =0,51 P <sub>Sk</sub> =24 kW I <sub>Sk</sub> =39 A	P <sub>L</sub> =129 kW K <sub>p</sub> =0,39 P <sub>Sk</sub> =50 kW I <sub>Sk</sub> =81 A	P <sub>L</sub> =0 kW K <sub>p</sub> =0 P <sub>Sk</sub> =0 kW I <sub>Sk</sub> =0 A

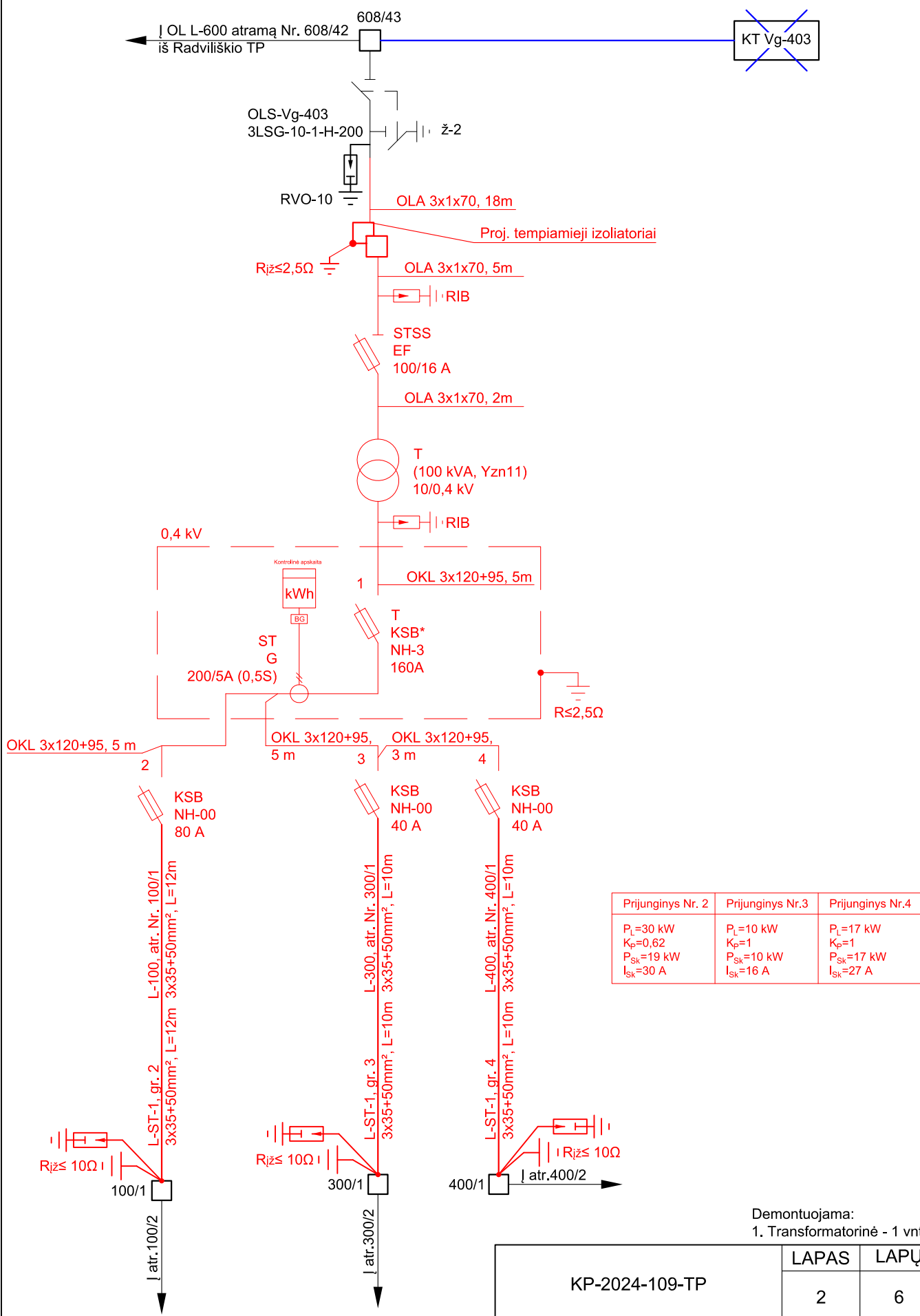


- Demontuojama:
- 10 kV G/B atrama - 14 vnt.;
  - 10 kV G/B atrama su paramsčiu - 8 vnt.;
  - 10 kV OL laidai (25mm²) - 861 m;
  - 10 kV OL laidai (35mm²) - 2976 m;
  - Transformatorinė - 1 vnt.

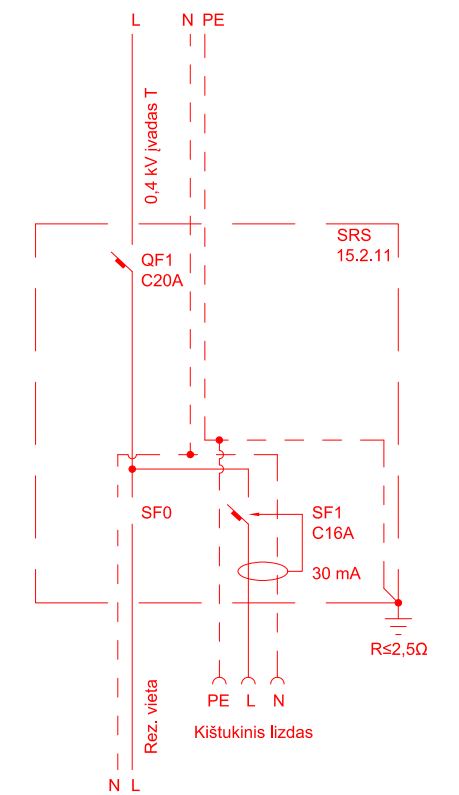
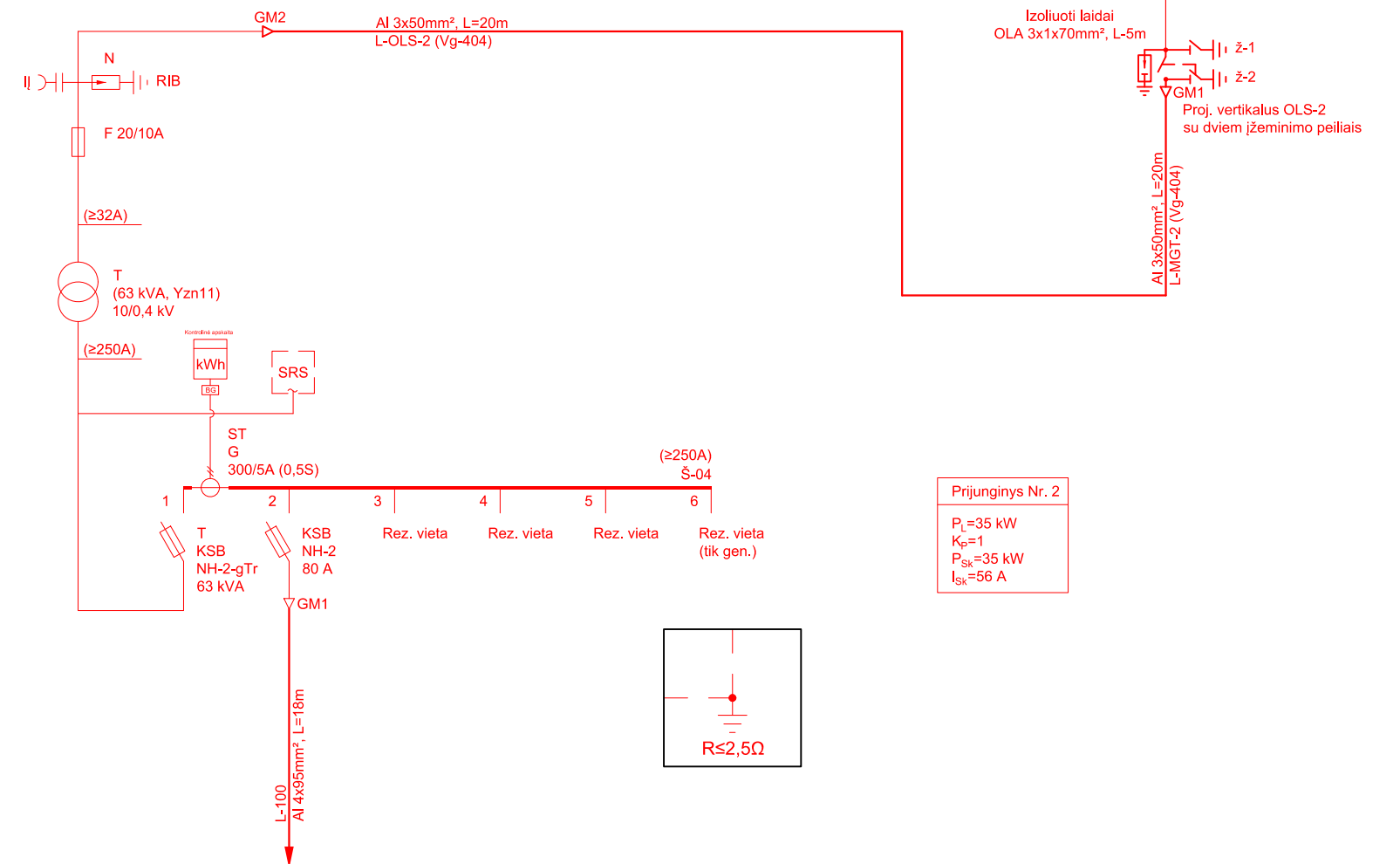
- Pastabos:
- Principinė schema sudaryta remiantis AB "Energijos skirstymo operatorius" pateiktais vartotojų sąrašais ir pateiktomis esamomis principinėmis schemomis 2024-11-20.
  - Prieš darbų pradžią informuoti sklypų savininkus.

Atestato Nr.					10 kV OL L-400 iš Vaiguvos TP rekonstravimas, Šiaulių reg., Kelmės raj., (Inv. pr. Nr. E1E4500010)			
	PDV			2024-11	PRINCIPINĖ SCHEMA		LAIDA	
							0	
ETAPAS	Užsakovas:				KP-2024-109-TP		LAPAS	LAPŲ
TP							1	6

Projektuojama stulpinė transformatorinė (Nr.1)  
100 - 400 kVA 15.4.5 Nr. 5A tipo (H-formos),  
vietoje demontuojamos KT Vg-403



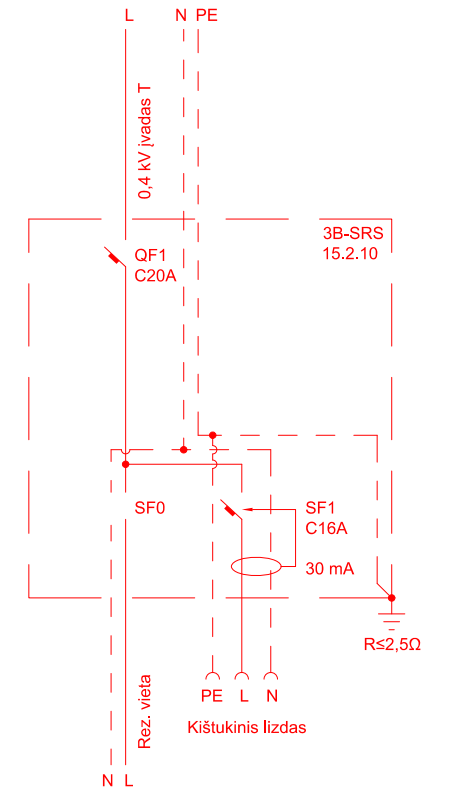
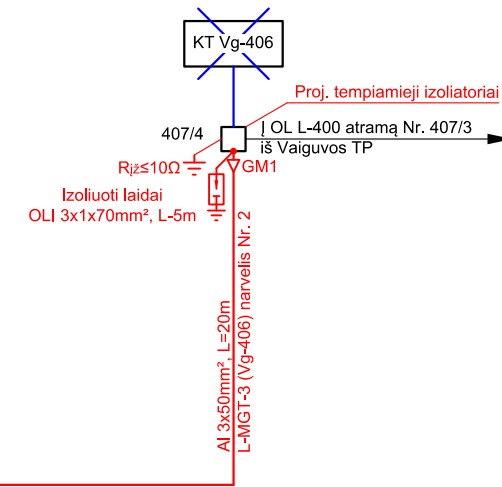
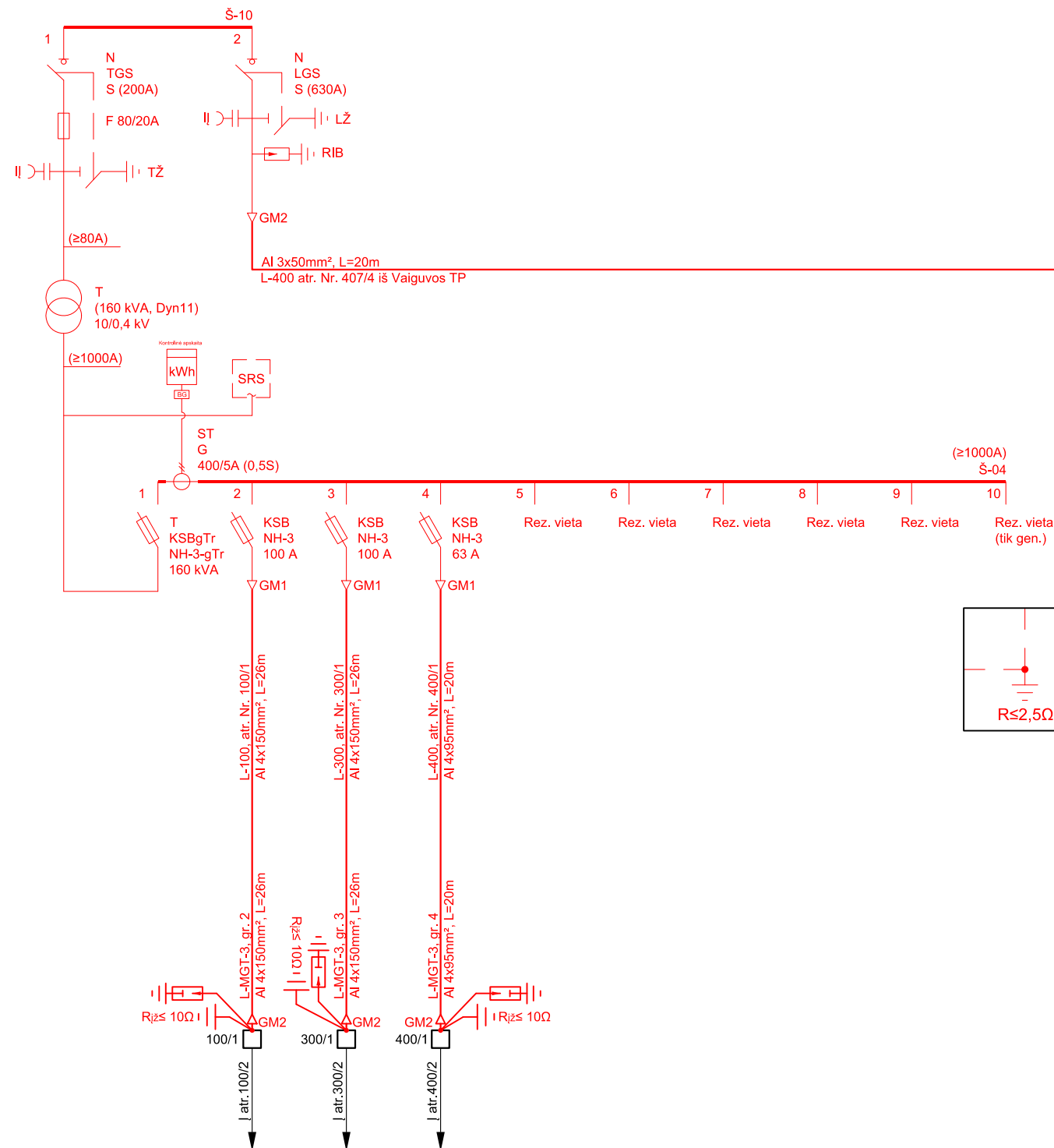
Projektuojama galinė transformatorinė (MGT-2) 15.2.11 su vienu  
iki 160 kVA galios transformatoriumi (neįgilinta),  
vietoje demontuojamos KT Vg-404



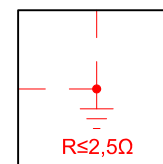
Demontuojama:  
1. Transformatorinė - 1 vnt;

KP-2024-109-TP	LAPAS	LAPU
	3	6

Projektuojama transformatorinė (MGT-3) 15.2.10 3B tipo, TsL narvelių konfigūracijos su vienu iki 630 kVA galios transformatoriumi (neįgilinta), vietoje demontuojamos KT Vg-406

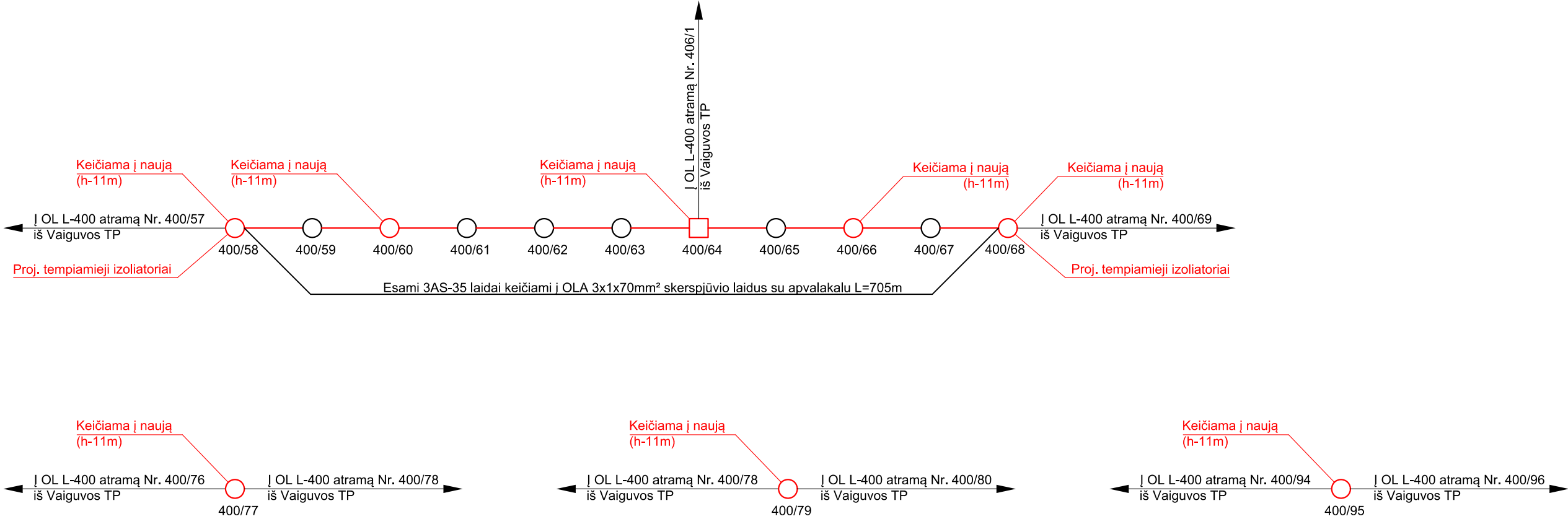


Prijunginys Nr. 2	Prijunginys Nr.3	Prijunginys Nr.4
$P_L=113 \text{ kW}$ $K_p=0,45$ $P_{Sk}=51 \text{ kW}$ $I_{Sk}=82 \text{ A}$	$P_L=111,5 \text{ kW}$ $K_p=0,39$ $P_{Sk}=43 \text{ kW}$ $I_{Sk}=70 \text{ A}$	$P_L=10 \text{ kW}$ $K_p=1$ $P_{Sk}=10 \text{ kW}$ $I_{Sk}=16 \text{ A}$



Demontuojama:  
1. Transformatorinė - 1 vnt;

KP-2024-109-TP	LAPAS	LAPU
	4	6



Demontuojama:  
1. 10 kV G/B atrama - 8 vnt.;  
2. 10 kV OL laidai (35mm²) - 1962 m;

KP-2024-109-TP	LAPAS	LAPŲ
	5	6

